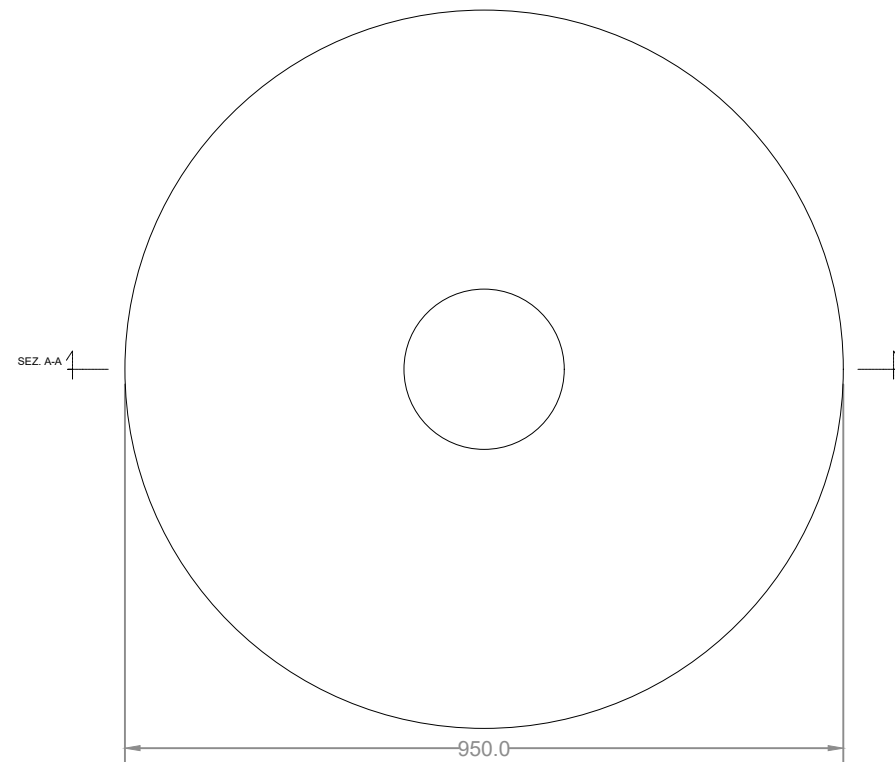
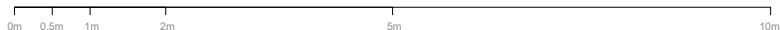


STRUTTURA FONDAZIONE
 - 57 pali di fondazione in legno di larice di 100mm di diametro interrati per 50-70 cm
 - struttura con travi in legno di abete 80x100mm



PIANTA STRUTTURA PAVIMENTO

PIANTA COPERTURA



YURTA STANDARD 9,4m

CARATTERISTICHE:

Diametro - 940 cm
 Area a terra - 69,3 mq
 Altezza max interna - 320 cm
 Altezza pareti - 180 cm
 Volume interno - 157,2 mc
 Circonferenza - 29,5 m



LA LEGGERA S.N.C.

PROGETTO

YURTA
 modello standard - 9,4m

DISEGNO E SCALA

YURTA STANDARD
 scala 1:100

DATA

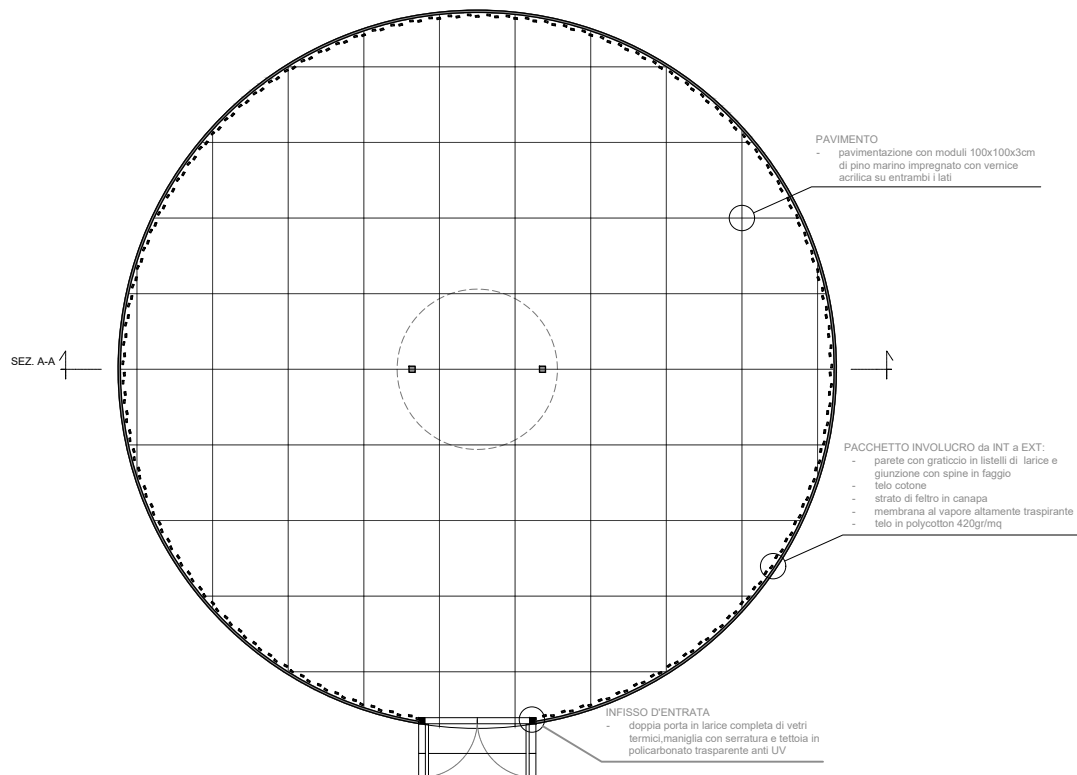
08/08/2025

DISEGNO

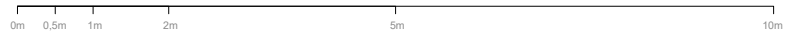
Architetta Giulia De Oliveira

NUMERO

1/4



PIANTA STRUTTURA PAVIMENTO



LA LEGGERA S.N.C.

PROGETTO

YURTA
modello standard - 9,4m

DISEGNO E SCALA

YURTA STANDARD
scala 1:100

DATA

08/08/2025

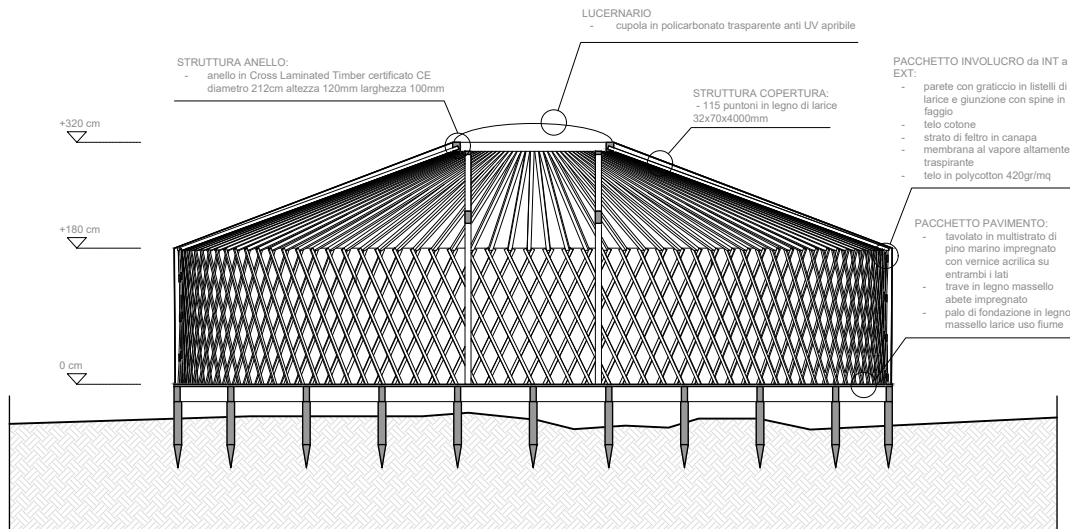
DISEGNO

Architetta Giulia De Oliveira

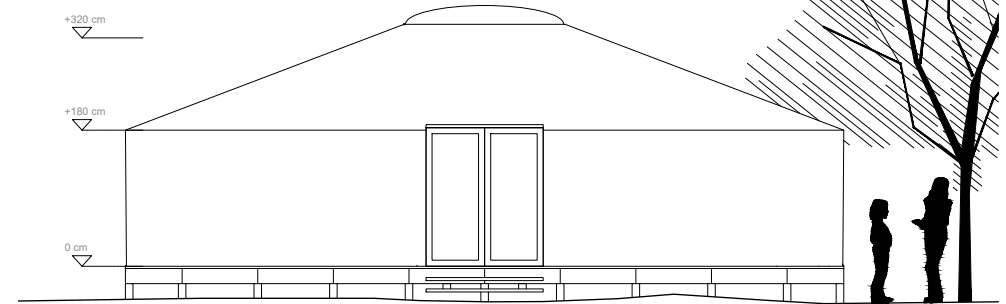
NUMERO

2/4

SEZIONE A-A - ARCHITETTURA



PROSPETTO - ARCHITETTURA



LA LEGGERA S.N.C.

PROGETTO

YURTA
modello standard - 9,4m

DISEGNO E SCALA

YURTA STANDARD
scala 1:100

DATA

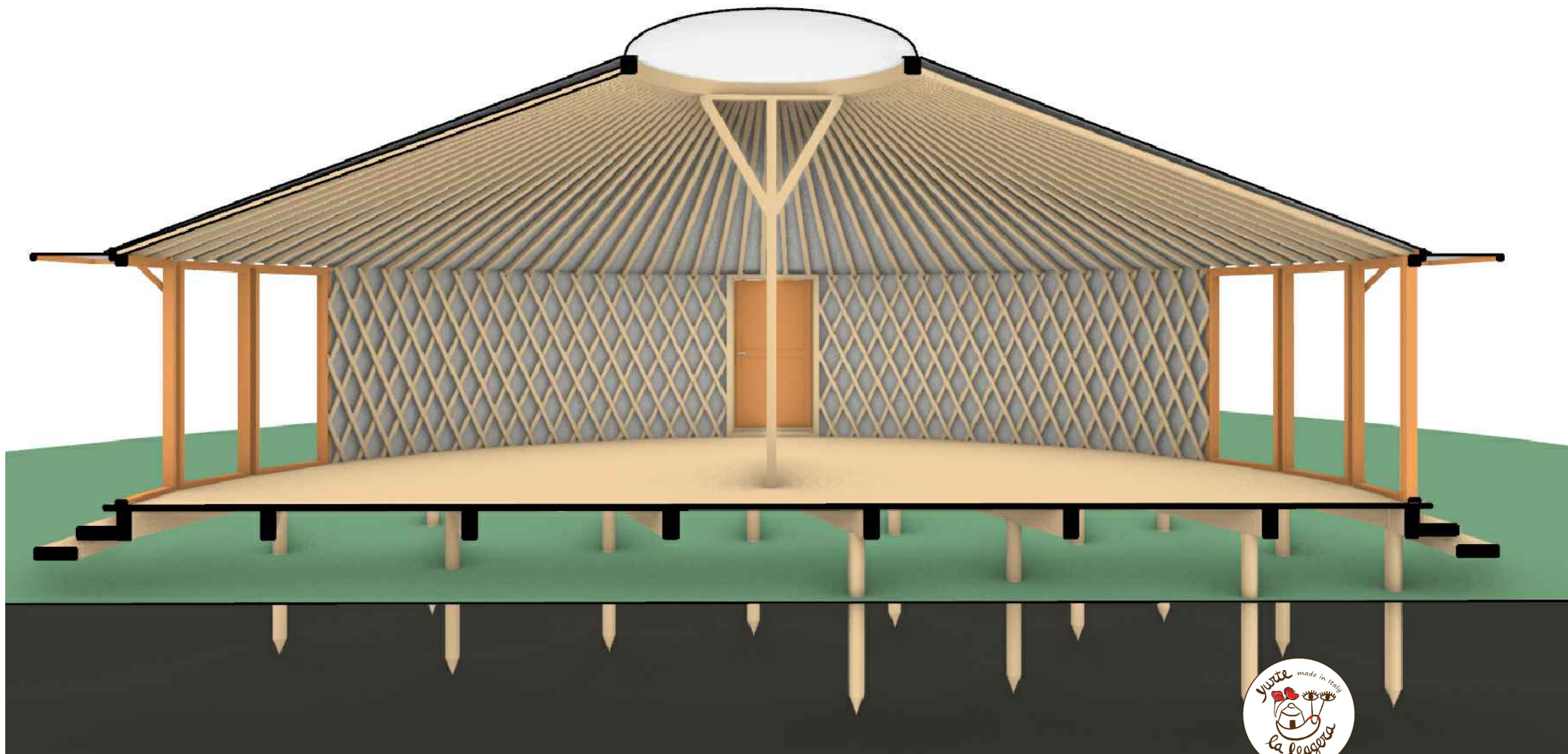
08/08/2025

DISEGNO

Architetta Giulia De Oliveira

NUMERO

3/4



LA LEGGERA S.N.C.

PROGETTO

YURTA
modello standard - 9,4m

DISEGNO E SCALA

YURTA STANDARD
SEZIONE PROSPETTICA ILLUSTRATIVA

DATA

05/06/2025

DISEGNO

Architetta Giulia De Oliveira

NUMERO

4/4
